

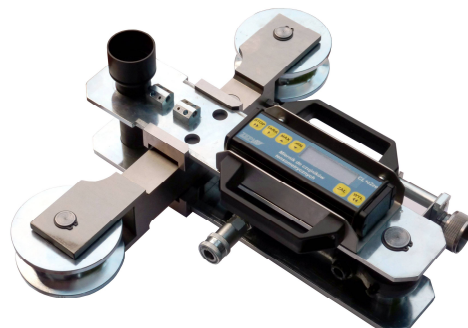
## Miernik naprężenia liny CL 17L/14÷24

**Cechy wyróżniające wersję miernika wśród typoszeregu CL17L:**

- miernik dedykowany zakresowi średnic lin stalowych od 14 mm do 24 mm (siły naciągu do 100 kN)
- moduł elektroniczny z wyświetlaczem jest zintegrowany z czujnikiem
- hydrauliczny układ zapinania czujnika na linie
- zewnętrzna pompa hydrauliczna ręczna lub nożna
- pompa dołączona do miernika przez szybkozłączce ułatwia transport urządzenia

**Cechy wspólne wersji miernika w typoszeregu CL17L:**

- pomiar siły naprężenia nieprzemieszczającej się liny
- pomiar nieinwazyjny
- miernik uwzględnia średnicę i splot liny
- trzyletnia gwarancja i serwis pogwarancyjny
- zgodny z dyrektywami UE – znak CE



CL 17L/14÷24

Miernik CL 17L/14÷24 służy do pomiaru siły naprężenia lin stalowych w zakresie średnic lin od 14 mm do 24 mm i o różnych splotach. Urządzenie składa się z tensometrycznego czujnika siły, rolkowego zespołu prowadzenia liny oraz mikroprocesorowego modułu pomiarowego z wyświetlaczem.

Badana lina jest prowadzona w rolkach zewnętrznych zapewniających właściwe warunki opasania centralnej rolki pomiarowej (rysunek z wymiarami urządzenia). Przemieszczenie rolki naciągu liny do pozycji pomiarowej odbywa się za pomocą hydraulicznego układu dźwigniowego. Wymiary przyrządu i zakres pomiarowy czujnika dobierane są w zależności od średnicy liny.

Pomiar siły oddziaływania liny na rolkę pomiarową jest realizowany za pomocą tensometrycznego czujnika siły w układzie pełnego, zrównoważonego i skompensowanego mostka Wheatstone'a.

Miernik CL17L posiada 31 banków pamięci z parametrami, dzięki czemu może pamiętać wyniki kalibracji dla maksymalnie 31 różnych średnic badanych lin. UWAGA: dla lin o jednakowej średnicy, ale różniących się rodzajem splotu i/lub materiału konieczne jest wykonanie oddzielnych kalibracji.

Standardowo urządzenie jest wyposażone w łącze RS232, dzięki czemu możliwa jest archiwizacja wyników pomiarów w komputerze.

### Dane techniczne:

Zakres sił mierzonych w linie	[kN]	100*
Zakres średnic lin	[mm]	14÷24*
Błąd sumaryczny	[%]	≤ 2,5
Rodzaj pracy		dla liny nieruchomej
Zakres temperatur roboczych	[°C]	-5 ÷ +50
Stopień ochrony		IP65
Masa urządzenia	[kg]	18,9
Wymiary urządzenia		zgodne z rysunkiem
Rodzaj łącza do komunikacji z komputerem		RS232 lub RS485**

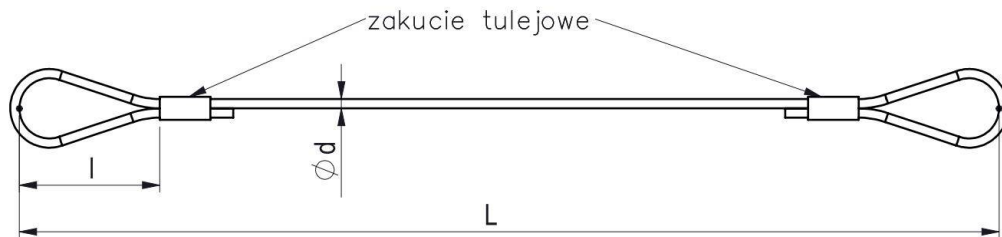
## Miernik naprężenia liny CL 17L/14÷24

\* dla innych zakresów sił i średnic lin oferujemy pomoc w doborze właściwego miernika CL17L.

\*\* standardowo urządzenie posiada łącze RS232; przy wyborze łącza RS485 należy zaznaczyć ten wybór w zamówieniu.

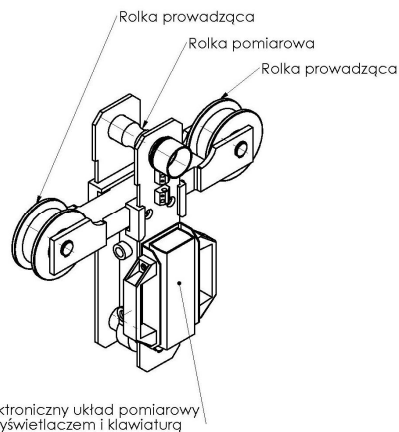
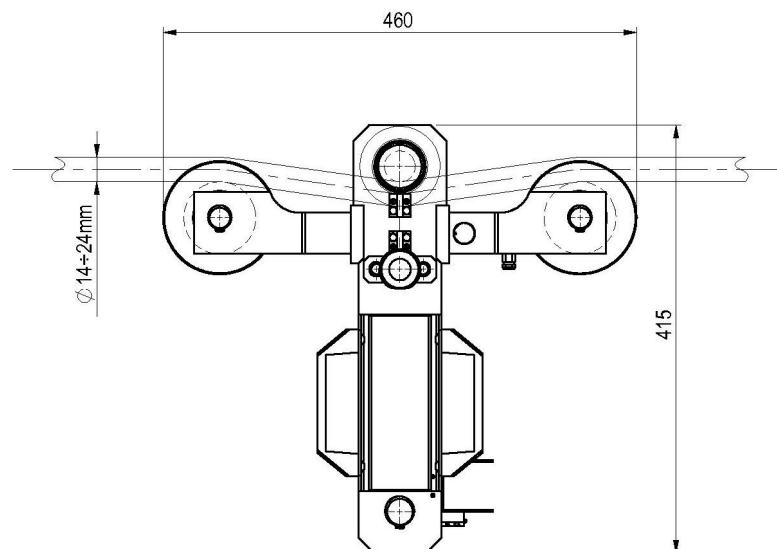
### Uwagi:

1. Przy zakupie miernika serii CL-17L wykonujemy bezpłatne wzorcowanie dla maksymalnie trzech rodzajów lin, wzorcowanie dla każdej kolejnej liny powyżej tej liczby wykonywane jest odpłatnie.
2. Na życzenie zamawiającego możliwe jest wykonanie specjalne miernika do pracy ciągłej (dla lin w ruchu).
3. Dostarczenie lin testowych leży po stronie Zleceniodawcy a liny powinny być przygotowane zgodnie z rysunkiem poniżej.



$$L = 2100 \text{ mm}, l = 300 \div 350 \text{ mm}, d \geq 10 \text{ mm}$$

### Wymiary urządzenia



**CL 17L/14÷24**

Producent i dystrybutor:

ZEPWN sp. z o.o. sp.k., 05-270 Marki, ul. Kołłątaja 8

tel.: 22 7812169, e-mail: [zepwn@zepwn.com.pl](mailto:zepwn@zepwn.com.pl), <http://www.zepwn.com.pl>